

Humanisthuset Ljusgård

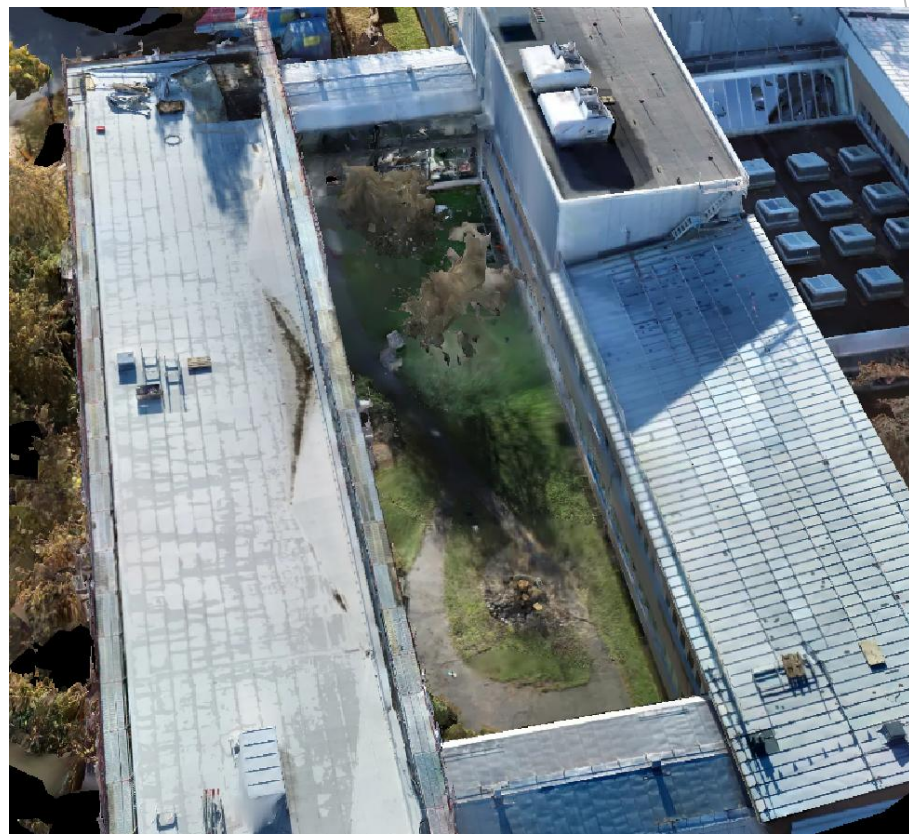
Skyfallsåtgärder

2025-11-03



Underlag

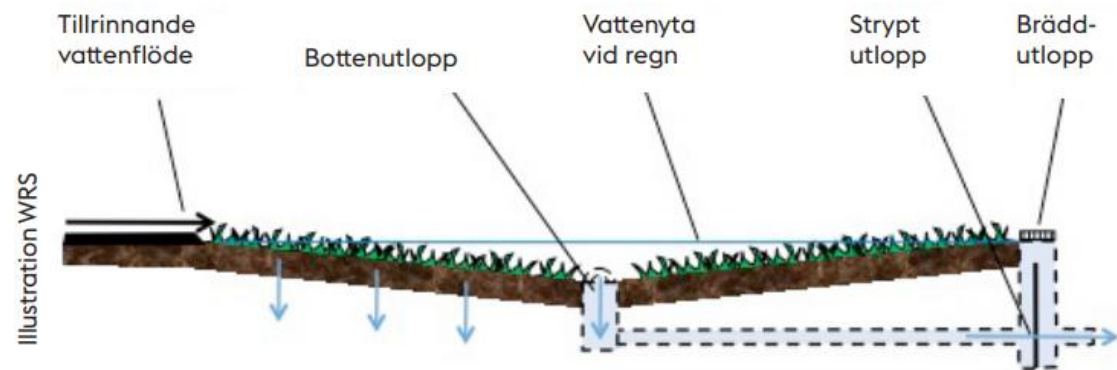
- ▶ Skyfallsutredning – 24m3
- ▶ Miljöprovtagning – Pcb under MKM
- ▶ Inmätning och geo – Växt som tål halvskugga till skugga



- ▶ Länk till drönarvy:
<https://3dviewer.dji.com/s/eb739b3f-3ee5-4563-92bd-9146afe2adfa>

Utformningsmål

- ▶ Skapa 24 m³ överdämningsyta/torr damm
- ▶ Låg skötsel (markbeläggning, växter, utemöbler)
- ▶ Nya planteringar med växtarter som gynnar pollinatörer och bidrar till ökad biologisk mångfald
- ▶ Bevara uteplats
- ▶ Utnyttja befintliga jordmassor

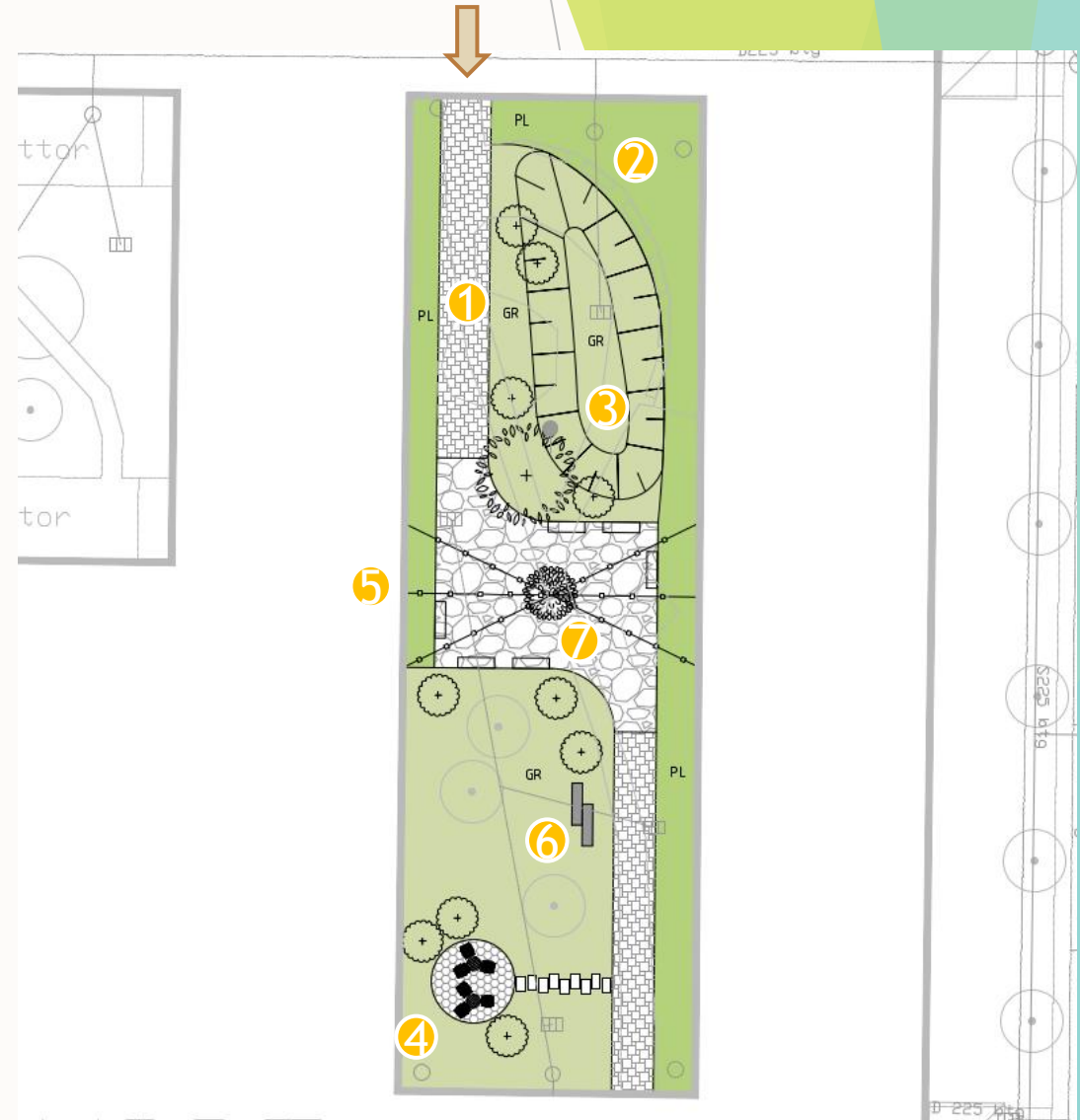
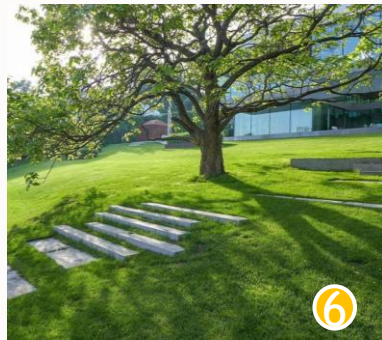


Principskiss för överdämningsyta/torr damm. Vattnet tillförs ytledes eller via rörledning. Är marken tät kan ytan dräneras via ett bottenutlopp. Ett strypt utlopp ger långsam avtappning, flödesutjämning och bättre rening. Om marken har god infiltrationsförmåga behövs ingen utloppsbrunn.

- ▶ Illustration från Stockholm Vatten 20250901

Utformningsförslag 1

1. Olika platttytor : betongplatta, skiffer och marksten
2. Bef. busktyta bevaras och kompletteras med ny plantering.
3. Överdämningsyta i gräsyta med lutning 1:3
4. Nya sittgrupper
5. Ljusslingor fästs på fasad, med möjlighet att placera julgran i mitten
6. Sittmur anläggs vid upphöjd terräng
7. Bef. bänkar demonteras



Växtarter

Träd:

1. Sälg, *Salix caprea*. 9-12m eller Bergskörsbär, *Prunus sargentii* 9-15m

Buske:

1. Prakthäggmispel 'ultuna', 4-5m
2. Gråvide, *Salix cinerea*, 2-4m
3. Paradisbuske, 2-3.5m
4. Smultronschersmin 'mont blanc', 1.5m
5. Flikbladig druvfläder Lemony lace, 1.5m

