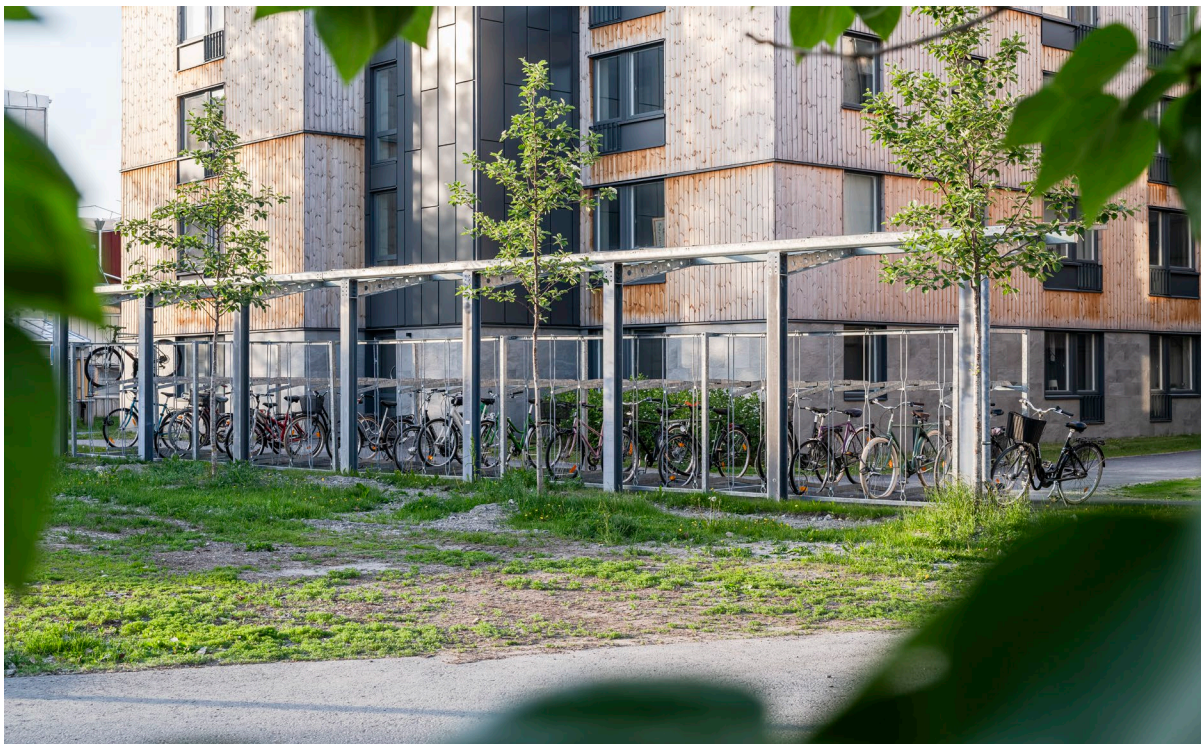


Informationsbrev vecka 15-16 2026

Luleå tekniska universitet



Under förra året avvecklades appen **Mitt campus** och är därför inte längre tillgänglig. I stället hittar du samma information på [akademiskahus.se](https://www.akademiskahus.se), där du kan hålla dig uppdaterad om vad som händer på campus. Vill du få senaste nytt? Logga in på **Mina sidor** på [akademiskahus.se](https://www.akademiskahus.se) för aktuell information och uppdateringar.

Invigning av infodesk på campus

Den 13 april klockan 11.45–13.00 inviger vi en ny infodesk på campus, kopplad till Framtidens campus Luleå. Här får du möjlighet att ta del av mer information om projektet och vad som är på gång framöver. Representanter från Luleå tekniska universitet och Akademiska Hus finns på plats för att svara på frågor. Det bjuds på kaffe och fika.

Information om exakt plats för invigningen kommer inom kort.

Campusövergripande

Filterbyte påbörjas vecka 16 i Hus A och fortsätter därefter successivt i övriga hus. Service av laboratorieventilation bokas och genomförs separat.

Utemiljö

Parkkompaniet har påbörjat arbetet med att ta bort is från brunnar i marken i samband med att varmare väder väntas. Överhäng av snö och is vid entréer spärras av vid behov.

Hus A

Renovering av samtliga toaletter i Alfhuset påbörjas den 7 april och pågår till den 5 juni. Arbetet startar på översta planet (A500) och fortsätter därefter nedåt. Varje våning färdigställs innan arbetet fortsätter till nästa. Beräknad tidsåtgång är cirka tre veckor per våning, vilket motsvarar totalt cirka nio veckor.

Informationsbrev vecka 15-16 2026

Luleå tekniska universitet

I korridoren A1000 samt i kulverten mellan hus A och hus B pågår byte av armaturer. Dörrbyte pågår mellan Kideus och 98-delen (A1500-korridoren).

Hus Beta

Trappan upp till biblioteket kommer att vara avstängd den 9–10 april (vecka 15). Hänvisning sker via B-huset, entré B8. Avstängningen beror på byte av belysningsarmaturer.

I Betahuset pågår även byte av belysning i det tidigare biblioteksområdet samt i övergången mellan hus B och Betahuset.

Hus E

Ett nytt dörrparti är beställt till korridoren vid E130.

Paviljong Pussen

De moduler som tidigare stod på plats har nu avetablerats. Ett nytt omtag pågår och ett nytt bygglovs har skickats in med anledning av flera förändringar, bland annat att lokalerna planeras att användas som lärosalar istället för kontor. Planen är att återuppta arbetena samt påbörja nya modulbyten preliminärt i mitten av juni.

Evakueringsprojekt E-huset

V15:

Projektering av etapp 2 i E-huset fortsätter.

Fortsatt samordning pågår kring flytt av maskiner i E-huset (centralverkstaden och handverkstaden). Sandbäckens demonterar belysningsarmaturer i handverkstaden och monterar nya armaturer.

V16:

Projektering av etapp 2 i E-huset fortsätter. Materialleveranser planeras till slutet av veckan. Sandbäckens flyttar styrskaftet som är monterat i traversbanan.

Avspärrningar av vägar i samband med Framtidens campus Luleå

Från och med den 1 maj 2026 kommer Geogränd att stängas av och markarbeten påbörjas. Arbetet omfattar bland annat nedläggning av avloppsledningar. Dialog pågår löpande med berörda verksamheter kring genomförandet.

Den 1 juni 2026 stängs genomfarten på Laboratorievägen permanent för allmän trafik. Avstängningen är en förutsättning för att Akademiska Hus ska kunna genomföra markarbeten, lägga om underjordiska ledningar samt uppföra ny teknisk infrastruktur och nya byggnader i området. Under våren kommer vi att ha dialog med verksamheter längs Laboratorievägen för att stämma av hur arbetet påverkar deras verksamhet.

Vill du läsa mer om Framtidens campus Luleå? Välkommen att besöka [Framtidens campus Luleå | Akademiska Hus](#)